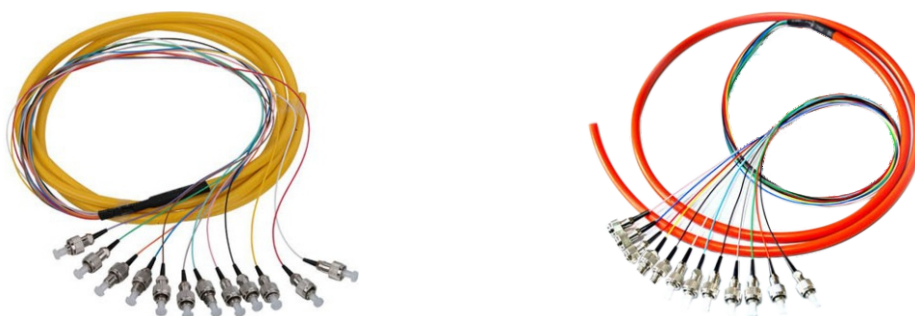


## 束状、带状光纤光缆连接器组件

### 产品描述

束状、带状光纤光缆连接器组件,也称束状、带状光纤光缆组件/尾纤等,可以加工成为一端为连接头,也可加工两端连接头,常出现在光纤终端盒内,用于连接光缆与终端设备;尾纤分为多模尾纤和单模尾纤:多模尾纤为橙色,波长为850nm,传输距离为500m,用于短距离互联;单模尾纤为黄色,使用波长有两种,1310nm和1550nm,传输距离分别为10km和40km,由4、6、8、12、24等不同芯数组成。

### 产品图片



### 产品特点

- 符合ANIS、BELLCORE、TIA/EIA、IEC标准
- 符合国际和国内电信行业标准
- 实现了光纤传输的活动连接
- 光纤插入损耗小、回波损耗大等良好的互换性和重复性

### 产品应用

- 电力、电信、广电机房设备间
- 工业控制设备间
- 局域网(LAN)室内布线
- 分布密集的建筑物之间通信连接

### 产品指标

特性	单位	产品指标	
光纤类型	/	单模	多模
纤芯直径	μm	9/125	62.5/125 50/125
插入损耗	dB	PC<0.3 APC<0.2	PC<0.3
回波损耗	dB	PC>45 APC>60	PC>25
插拔试验	dB	(1000次) <0.3	
温度范围	°C	-40~+80	
抗拉强度	kgf	15	